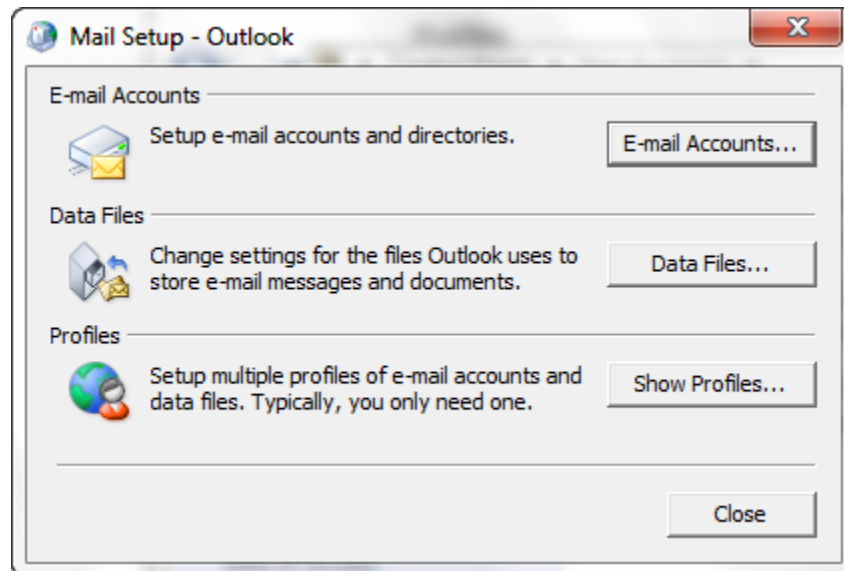


การตั้งค่าการเชื่อมต่อ Microsoft Outlook 2010 กับเครื่องบริการเมลในมหาวิทยาลัย

การกำหนดค่าโปรแกรม Outlook สามารถกำหนดค่าได้ที่ Windows Start -> Control Panel -> Mail

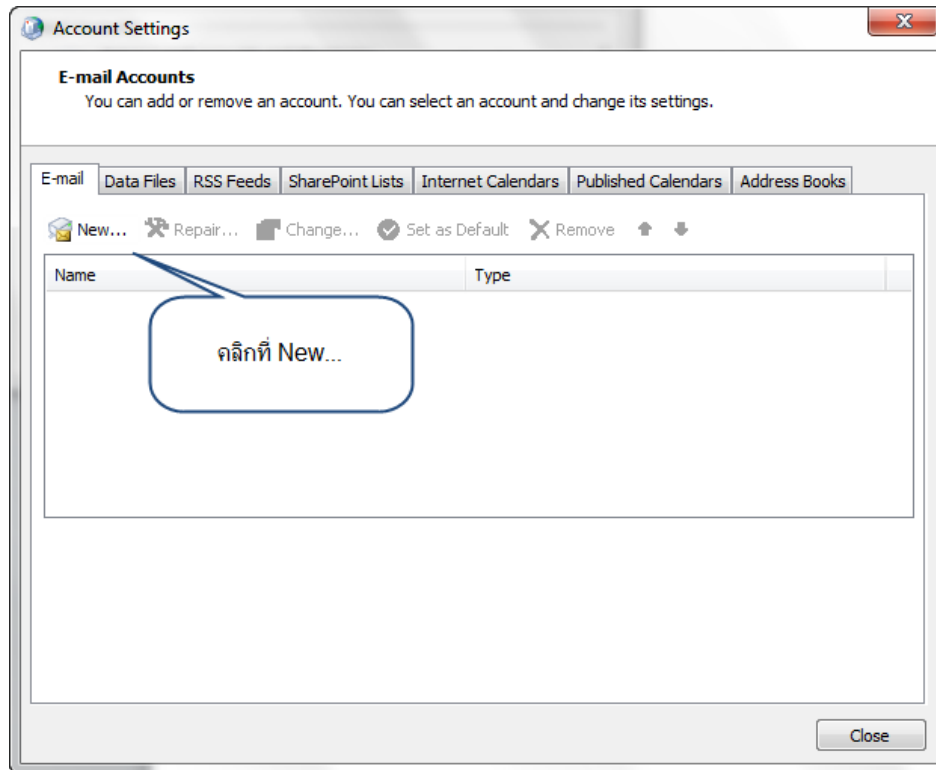


จะปรากฏกรอบ Mail Setup Outlook แล้วคลิกเลือก E-mail Accounts

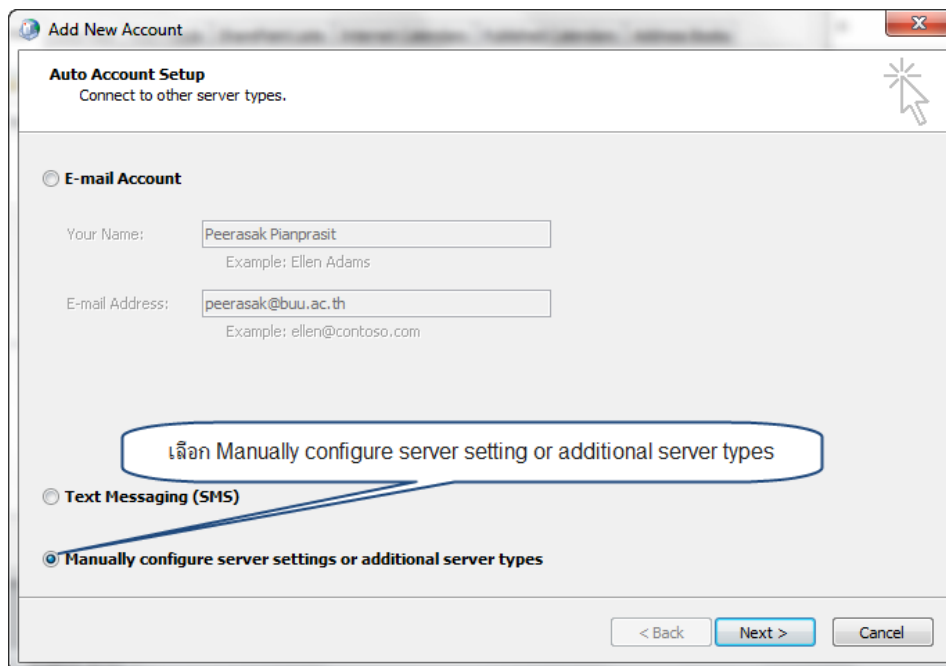


จะได้หน้าต่าง Account Setting

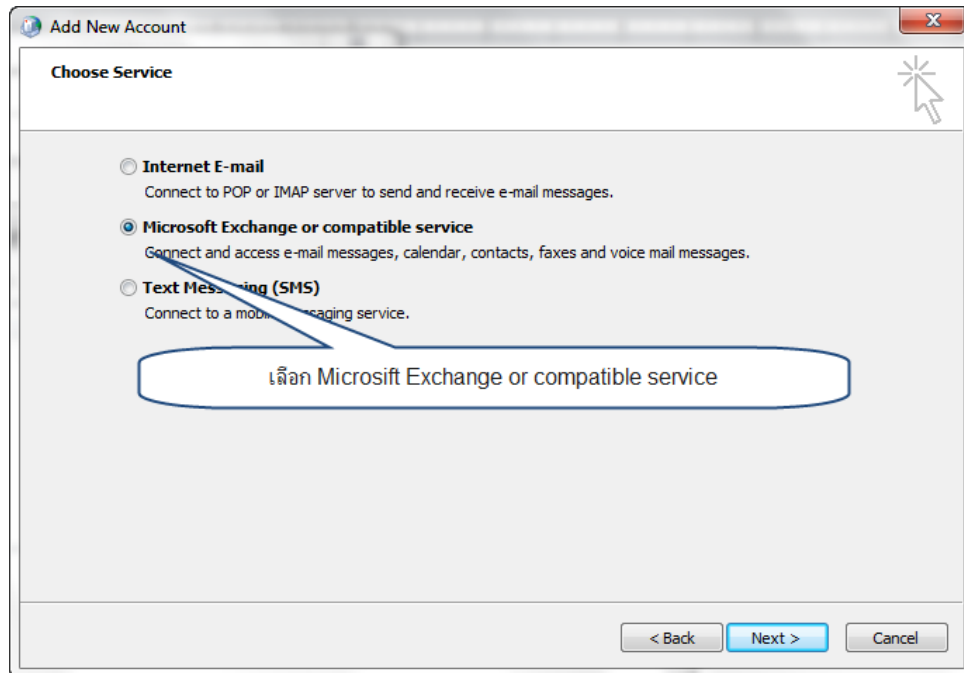
สำหรับการเพิ่ม Account ใหม่ให้คลิกที่ New..



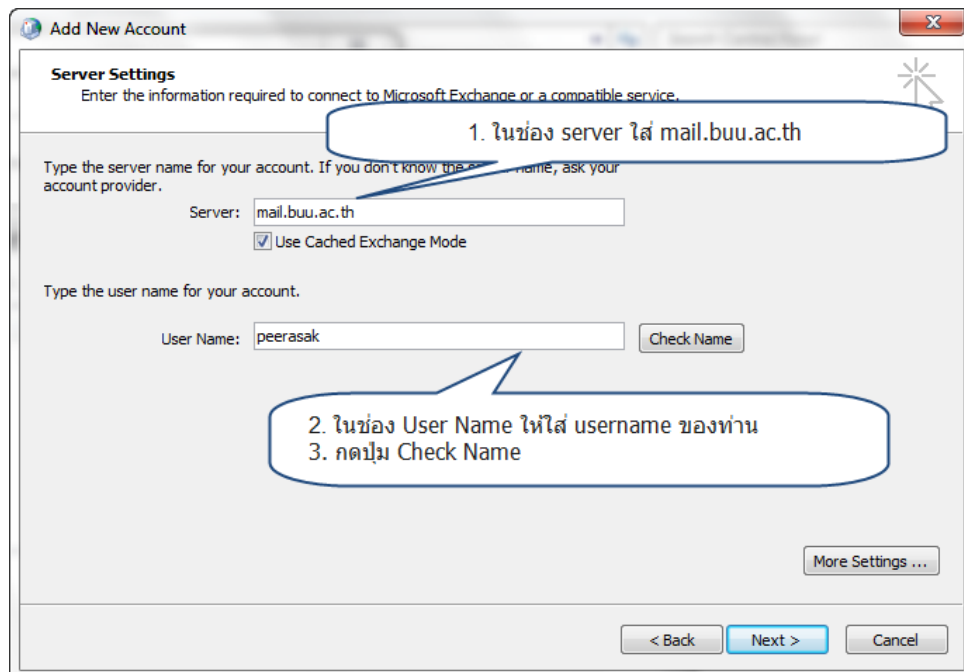
เลือก Manually configure server setting or additional server types แล้วกด Next



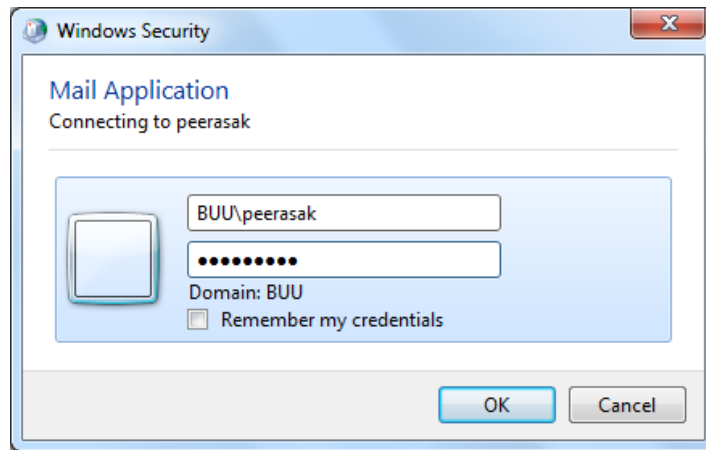
เลือก Microsoft Exchange or compatible service และกดปุ่ม Next



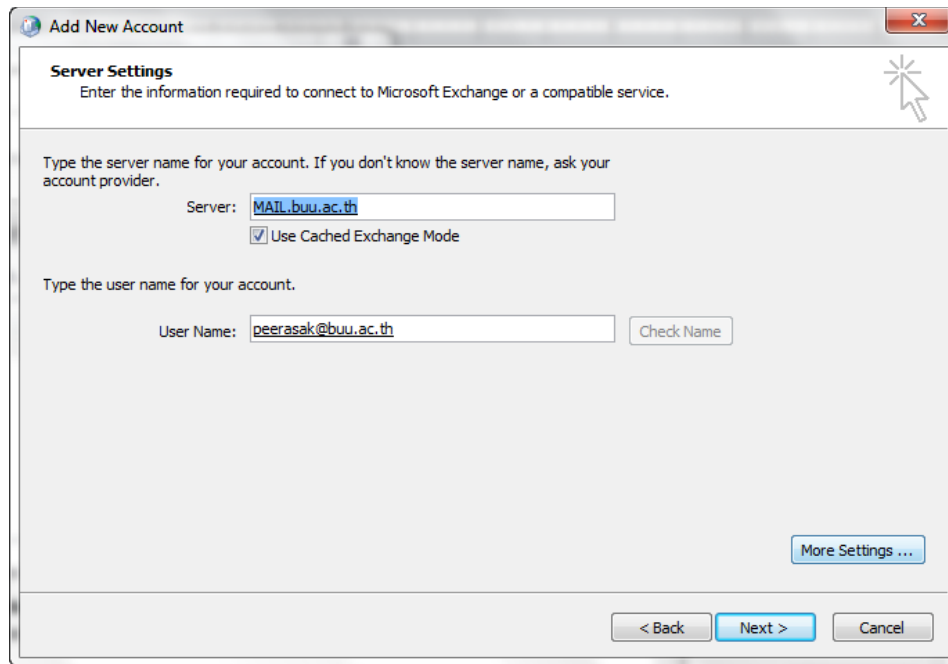
ในช่อง Server ให้ใส่ mail.buu.ac.th
ในช่อง Username ให้ใส่ username ของท่าน



จะได้หน้าต่าง
ให้ใส่ BUU\username ของท่าน หรือ username@buu.ac.th
และรหัสผ่านของท่าน



กดปุ่ม Next



กดปุ่ม Finish

